

terrasse
A30
Surface: 21,16 m²
Sol: bois
NF: + 6,27
NB: + 5,94

toiture végétalisée
A31
Surface: 37,59 m²
Sol: végétation
NF: +0,50
NB: +0,37

terrasse
A30
Surface: 19,43 m²
Sol: bois
NF: + 6,27
NB: + 5,94

gétalisée
végétation
NF: +0,50
NB: +0,37

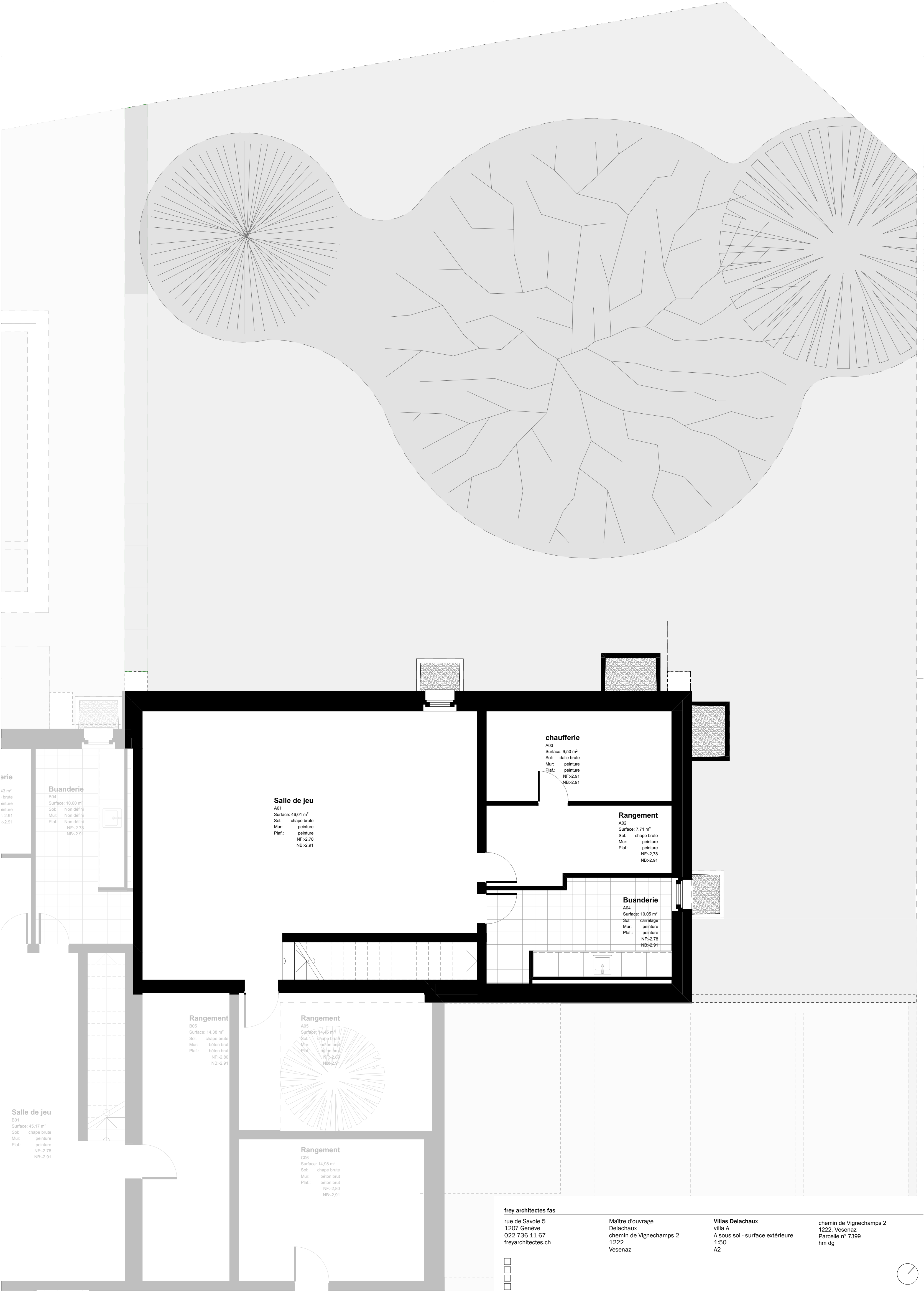
frey architectes fas
rue de Savoie 5
1207 Genève
022 736 11 67
freyarchitectes.ch

Maître d'ouvrage
Delachaux
chemin de Vignechamps 2
1222
Vesenaz

Villas Delachaux
villa A
A toiture - surface extérieure
1:50
A2

chemin de Vignechamps 2
1222, Vesenaz
Parcelle n° 7399
hm dg





Parcelle A

Surface de la parcelle : 539,64 m²

+ 1/3 des 25% du chemin privé, soit parcelle n°6259

Surface du chemin privé : 949 m² * 25% * 1/3 = 79 m²

Total des surfaces utilisables = 539,64 + 79 = 618,64 m²

Surface pleine terre : 285,70 m² soit 52.94%

Surfaces brutes de plancher (SBP) - surface habitable chauffée, murs compris

rez : 89,08 m²
étage : 89,08 m²

Total SBP : 178,16 m²
Soit 28,81% de surfaces utilisables, donc inférieure au maximum THPE (30%)

Surface de moindre importance (CDPI) : 10,8 m², donc inférieure au maximum CDPI (43,17 m²)

Surface de projection extérieure par étage (PEE) : 14 m², donc inférieure au maximum PEE (22,26 m²)

Surface nette locative "balayable" :

Sous-sol : 46,01 + 9,50 + 7,71 + 10,05 + 14,45 = 87,72 m²
Rez-de-chaussée : 27,32 + 23,10 + 10,51 +4,52 + 2,03 = 67,48 m²
Etage : 12,61 + 13,48 + 20,69 + 4,33 + 6,79 + 5,40 = 63,30 m²

Total des surfaces nettes locatives : 218,07 m²
Total des surfaces nettes locatives, hors sous-sol : 130,35 m²

Cubage SIA

sous-sol : 115,4 m² * 3,19 m = 368,13 m³
rez : 89,08 m² * 3,04 m = 270,80 m³
étage : 89,08 m² * 3,62 m = 322,47 m³
local à vélo : 34,80 m³

Total cubage SIA : 368,13 + 270,80 + 322,47 + 34,80 = 996,20 m³

Surface de la parcelle : 539,64 m²

Surface de pleine terre : 285,70 m²
terrain non construit, non artificialisé

Surface brute de plancher : 178,16 m²
inclus l'épaisseur des murs et parois, exclus le sous-sol

Surface nette locative "balayable" totale : 218,07 m²
exclus l'épaisseur des murs et parois, inclus le sous-sol

Surface nette locative "balayable" hors sol : 130,35 m²
exclus l'épaisseur des murs et parois, exclus le sous-sol

