

Cuisine

B11
Surface: 13,33 m²
Sol: carrelage
Mur: peinture
Plaf.: peinture
NF:+0.18
NB:-0.05

Hall

B13
Surface: 5,38 m²
Sol: parquet
Mur: peinture
Plaf.: peinture
NF:+0.18
NB:-0.05

WC

B12
Surface: 2,03 m²
Sol: carrelage
Mur: peinture
Plaf.: peinture
NF:+0.18
NB:-0.05

WC

Surface: 1,99 m²
Sol: carrelage
Mur: peinture
Plaf.: peinture
NF:+0.50
NB:+0.37

Hall

C13
Surface: 5,25 m²
Sol: parquet
Mur: peinture
Plaf.: peinture
NF:+0.50
NB:+0.37

Séjour

C15
Surface: 27,34 m²
Sol: parquet
Mur: peinture
Plaf.: peinture
NF:+0.50
NB:+0.37

Salle à manger

C14
Surface: 19,36 m²
Sol: parquet
Mur: peinture
Plaf.: peinture
NF:+0.50
NB:+0.37

Cuisine

C11
Surface: 13,40 m²
Sol: carrelage
Mur: peinture
Plaf.: peinture
NF:+0.50
NB:+0.37

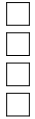
frey architectes fas

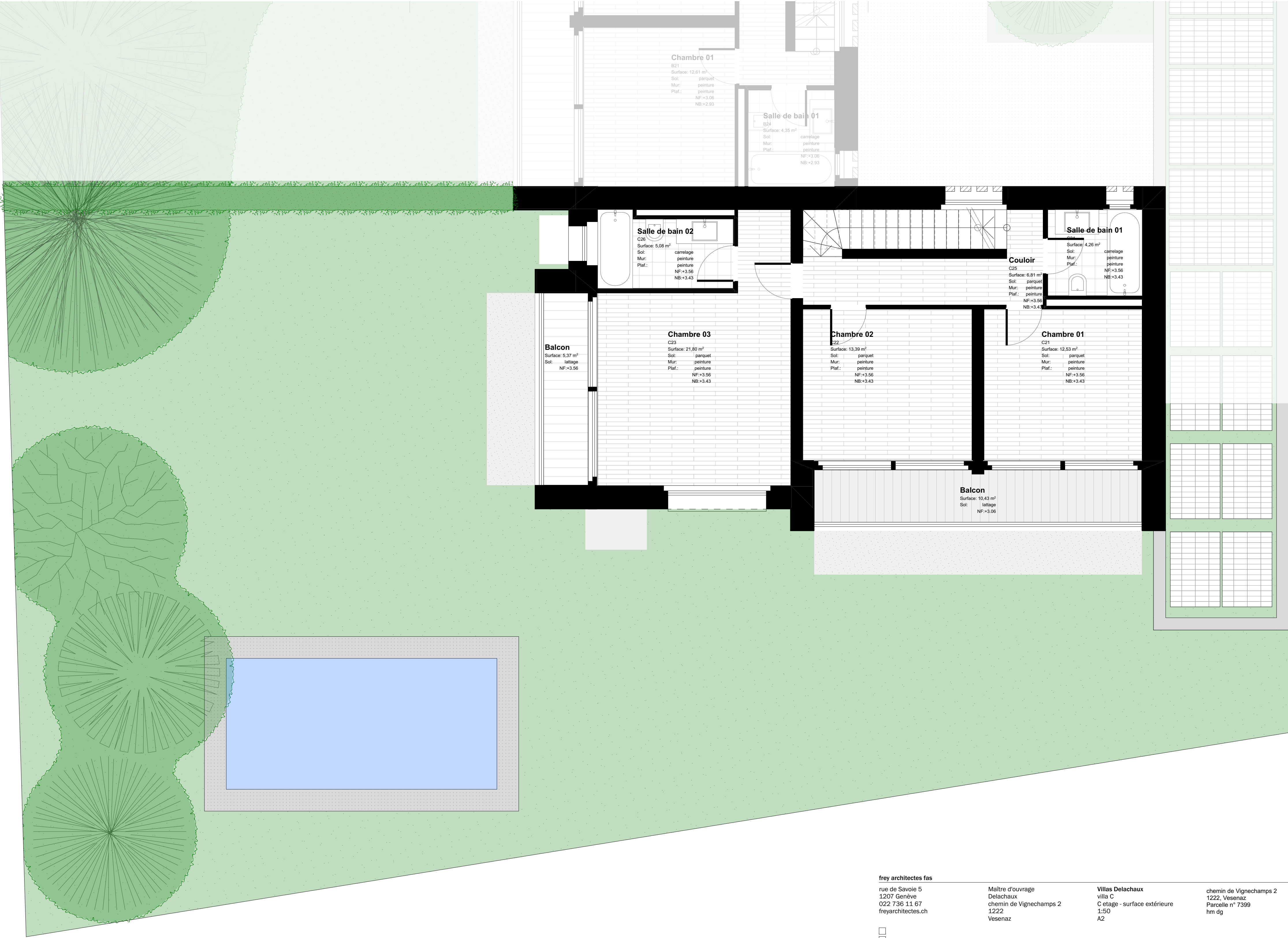
rue de Savoie 5
1207 Genève
022 736 11 67
freyarchitectes.ch

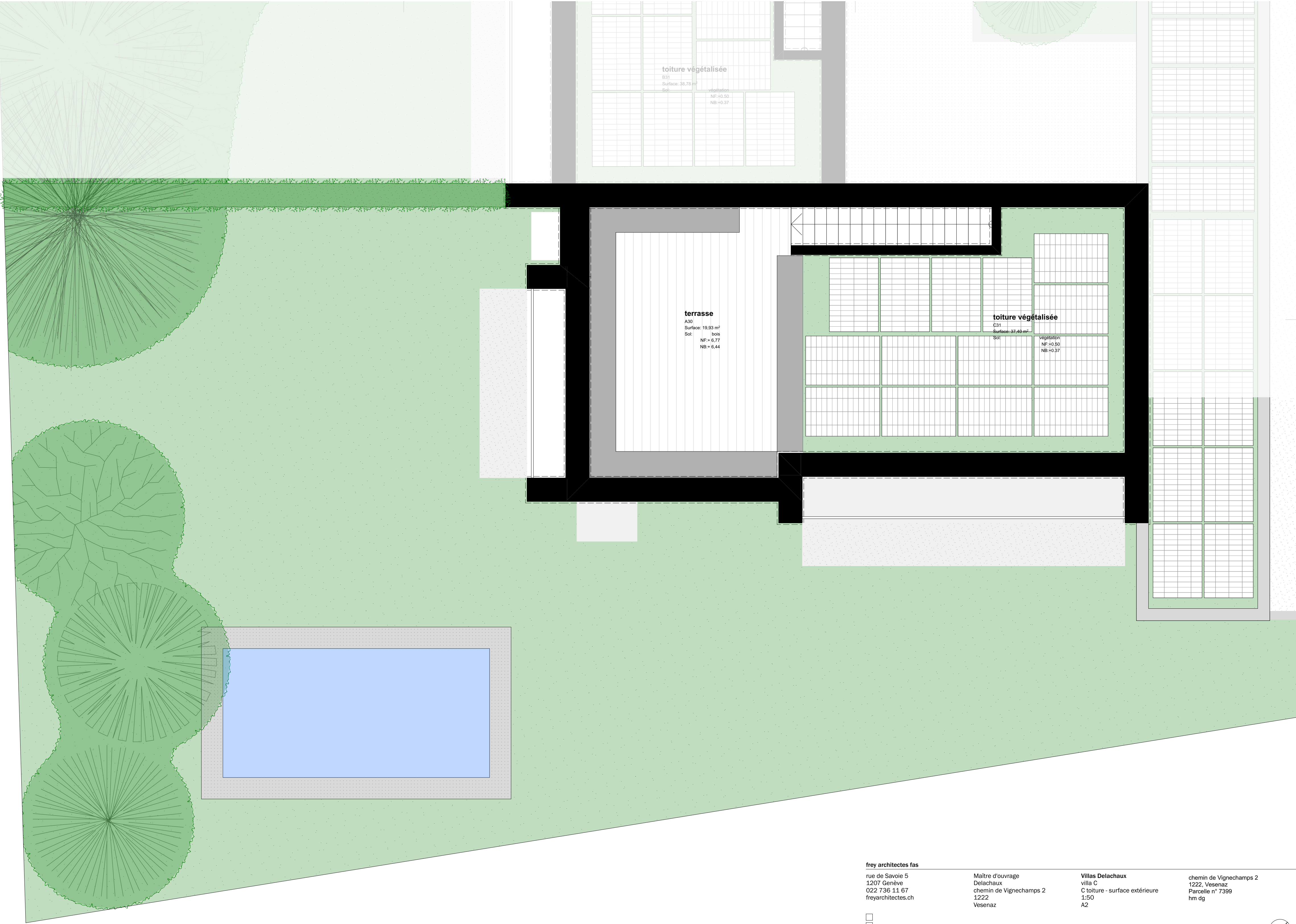
Maître d'ouvrage
Delachaux
chemin de Vignechamps 2
1222
Vesenz

Villas Delachaux
villa C
C rez - surface extérieure
1:50
A2

chemin de Vignechamps 2
1222, Vesenz
Parcelle n° 7399
hm dg









Salle de jeu
B01
Surface: 45,17 m²
Sol: chape brute
Mur: peinture
Plaf.: peinture
NF:-2,78
NB:-2,91

Rangement
C06
Surface: 14,98 m²
Sol: chape brute
Mur: béton brut
Plaf.: béton brut
NF:-2,80
NB:-2,91

Buanderie
C04
Surface: 10,24 m²
Sol: carrelage
Mur: peinture
Plaf.: peinture
NF:-2,48
NB:-2,61

Salle de jeu
C01
Surface: 28,42 m²
Sol: chape brute
Mur: peinture
Plaf.: peinture
NF:-2,48
NB:-2,61

Chaufferie
C03
Surface: 10,43 m²
Sol: dalle brute
Mur: peinture
Plaf.: peinture
NF:-2,61
NB:-2,61

Rangement
C02
Surface: 8,55 m²
Sol: chape brute
Mur: peinture
Plaf.: peinture
NF:-2,48
NB:-2,61

Abri PC
C00
Surface: 13,98 m²
Sol: béton brut
Mur: béton brut
Plaf.: béton brut
NF:-2,61
NB:-2,61

frey architectes fas
rue de Savoie 5
1207 Genève
022 736 11 67
freyarchitectes.ch

Maître d'ouvrage
Delachaux
chemin de Vignechamps 2
1222
Vesenz

Villas Delachaux
villa C
C sous sol - surface extérieure
1:50
A2

chemin de Vignechamps 2
1222, Vesenz
Parcelle n° 7399
hm dg



Parcelle C

Surface de la parcelle : 534,64 m²

+ 1/3 des 25% du chemin privé, soit parcelle n°6259

Surface du chemin privé : 949 m² * 25% * 1/3 = 79 m²

Total des surfaces utilisables = 515,65 + 79 = 613,71 m²

Surface pleine terre : 285,70 m² soit 52,94%

Surfaces brutes de plancher (SBP) - surface habitable chauffée, murs compris :

rez : 92,33 m²
étage : 92,33 m²

Total SBP : 184,66 m2
Soit 30% de surfaces utilisables, donc égal au maximum THPE (30%)

Surface de moindre importance (CDPI) : 18,73m², donc inférieure au maximum CDPI (42,77 m²)

Surface de projection extérieure par étage (PEE) : 17 m², donc inférieure au maximum PEE (22,26 m²)

Surface nette locative "balayable" :

Sous-sol : 10,24 + 10,43 + 8,55 + 28,42 + 13,68 + 14,98 = 86,30 m²
Rez-de-chaussée : 27,34 + 22,87 + 4,44 + 1,99 + 10,63 = 67,27 m²
Etage : 5,08 + 21,80 + 13,39 + 12,53 + 6,81 + 4,26 = 63,87 m²

Total des surfaces nettes locatives : 217,44 m²
Total des surfaces nettes locatives, hors sous-sol : 131,14 m²

Cubage SIA

sous-sol : 114,5 m² * 3,19 m = 365,26 m³
rez : 92,33 m² * 3,04 m = 280,68 m³
étage : 92,33 m² * 3,62 m = 334,23 m³
garage à vélo : 77,07 / 2 = 38,54 m³

Total cubage SIA : 365,26 + 280,68 + 334,23 + 38,54 = 1018,71 m³

Surface de la parcelle : 534,64 m²

Surface de pleine terre : 285,70 m²
terrain non construit, non artificialisé

Surface brute de plancher : 184,66 m²
inclus l'épaisseur des murs et parois, exclus le sous-sol

Surface nette locative "balayable" totale : 217,44 m²
exclus l'épaisseur des murs et parois, inclus le sous-sol

Surface nette locative "balayable" hors sol : 131,14 m²
exclus l'épaisseur des murs et parois, exclus le sous-sol

